

# Examen de la mesure de l'impact

N.B. :  
Ce document  
N'EST PAS  
une  
évaluation

## Livrables

1. Examen des meilleures pratiques
2. Examen de l'approche de l'ITIE
3. Rapport sur les constatations et les possibilités existantes

## Calendrier

**6 janvier :**

Démarrage des consultations

**12 février :**

Discussion sur l'analyse préliminaire lors du séminaire stratégique du Conseil d'administration de l'ITIE

**13 mars :**

Projet de rapport fourni, examen et commentaires du Conseil d'administration jusqu'au 10 avril

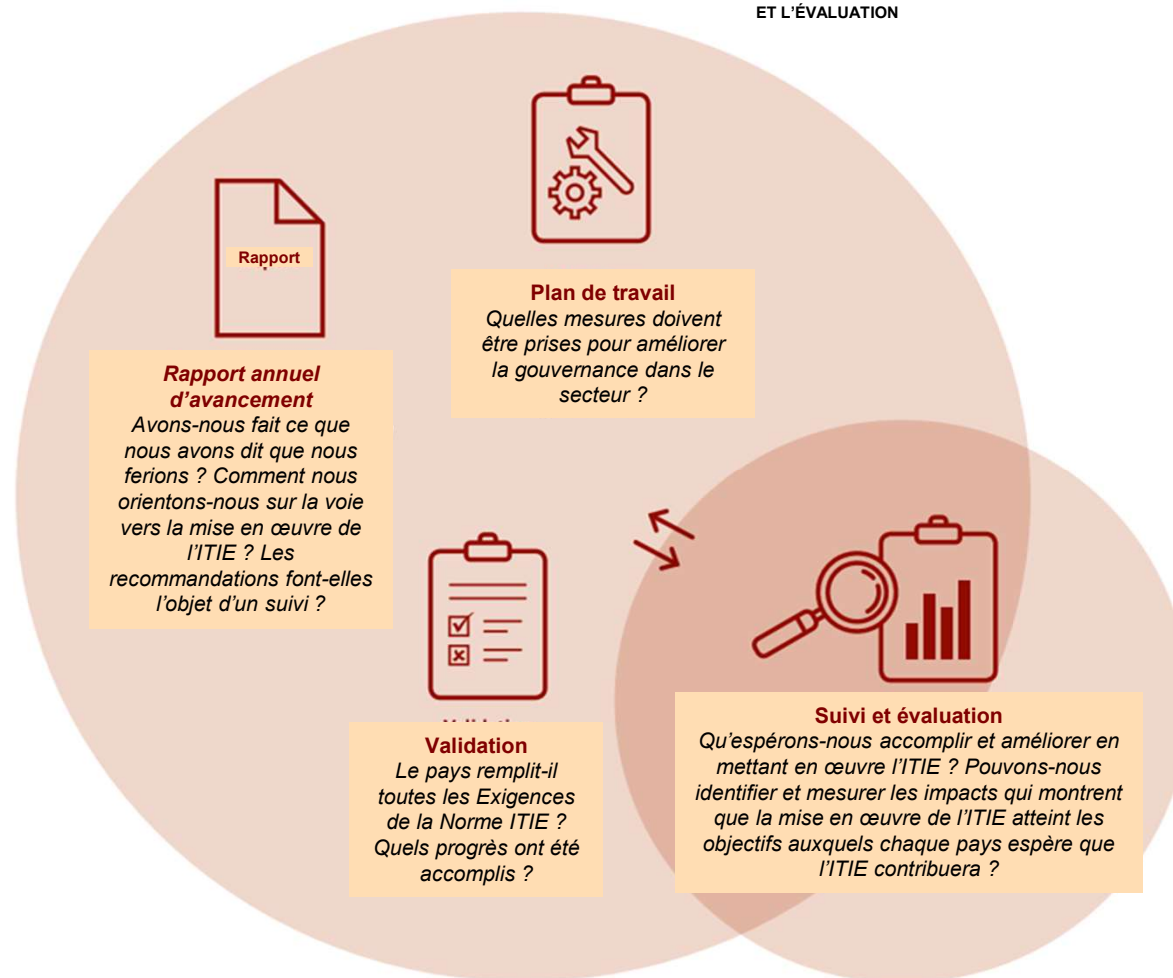
**8 mai :**

Soumission du rapport final

# Suivi et évaluation

Où cette activité se situe-t-elle dans le cadre de l'ITIE ?

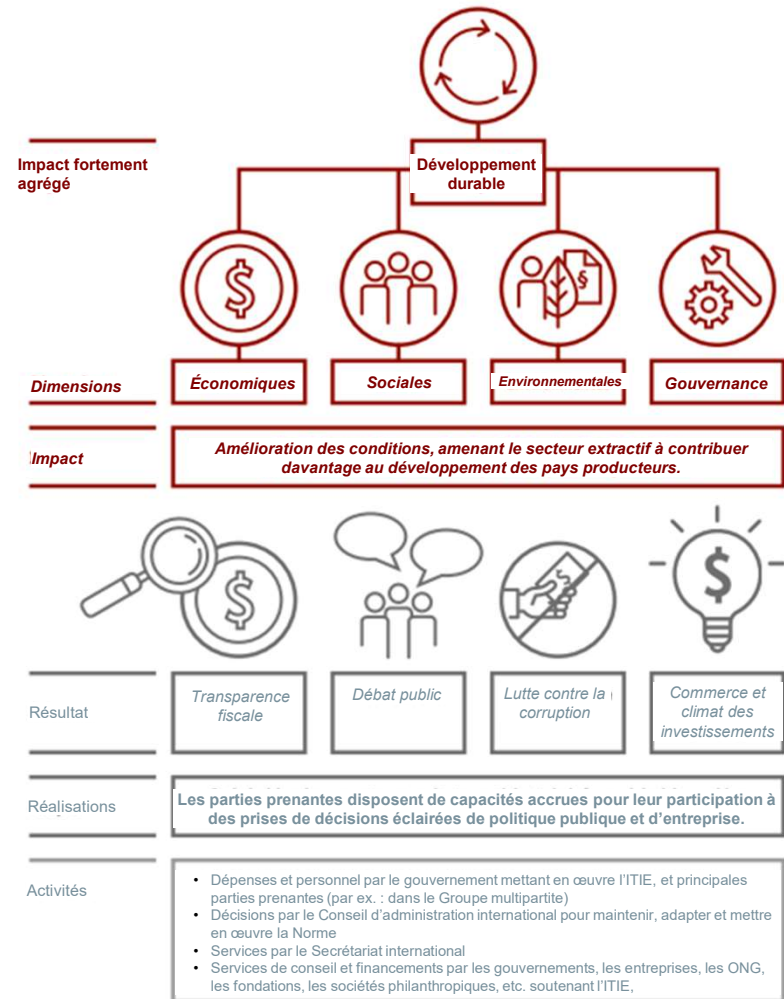
FIGURE 1 : PLANS ET RAPPORTS ET LEURS INTERACTIONS AVEC LE SUIVI ET L'ÉVALUATION



# POURQUOI ?

- Convaincre les parties prenantes locales
- Justifier l'appui international
- Renforcer l'appui et les capacités au niveau local
- Adapter la mise en œuvre adaptée

FIGURE 4 : UN MODÈLE GÉNÉRIQUE DES RÉSULTATS DE L'ITIE





## Monitoring and Evaluation (M&E) of EITI Implementation – Guideline

Published by  
**giz** Technische Zusammenarbeit  
für nachhaltige Entwicklung  
Cooperation for Sustainable Development